

CDMX
CIUDAD DE MÉXICO

LOS APRETUJADOS

3

CAPITAL SOCIAL

CAFÉ ☕



VIDA SIN
VIOLENCIA

Dianele 14+

CDMX

CIUDAD DE MÉXICO

CAPITAL SOCIAL

DERECHOS DE LAS MUJERES

DERECHOS
DE LAS
MUJERES

“UNA VIDA LIBRE
DE VIOLENCIA”

RED Uapvif

**Red de Unidades de Atención y Prevención
de la Violencia Familiar (Uapvif)**

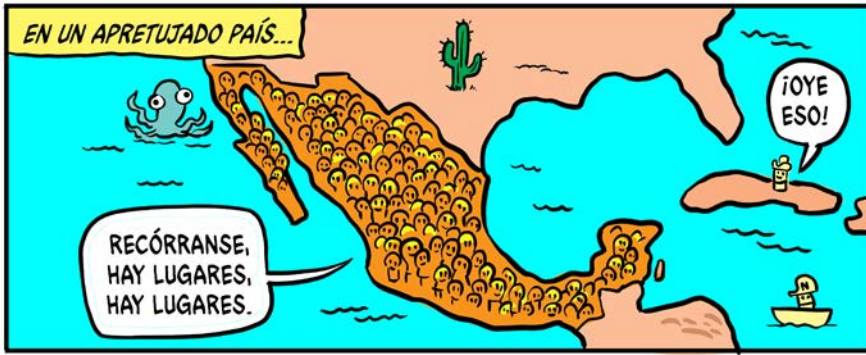
La CDMX cuenta con un modelo único de atención en la Red Uapvif, el Refugio y Casas de Emergencia.

En la Uapvif se ofrecen alternativas legales, que te permiten solucionar problemas de violencia familiar por medio de la aplicación de la Ley de Asistencia y Prevención de la Violencia Familiar para el Distrito Federal, como son:

- CONCILIACIÓN
- AMIGABLE COMPOSICIÓN
- ÁREA PSICOLÓGICA
- TRABAJO SOCIAL
- ÁREA JURÍDICA

 **DGIDS: 5518 3467**
www.equidad.df.gob.mx





UNA PRODUCCIÓN
DE EL CHAMUCO

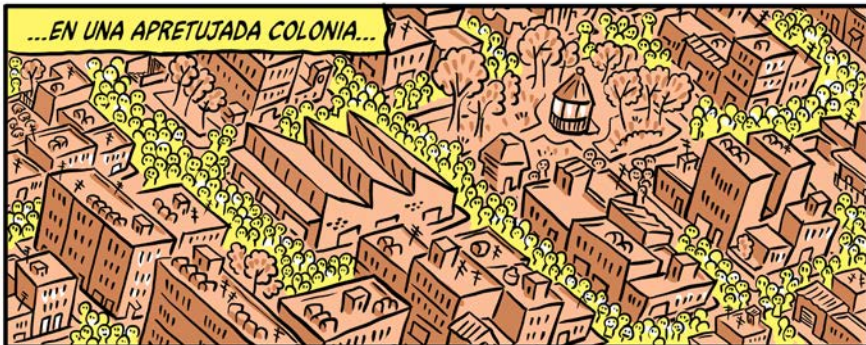
EL CHAMUCO
y los hijos del aviento

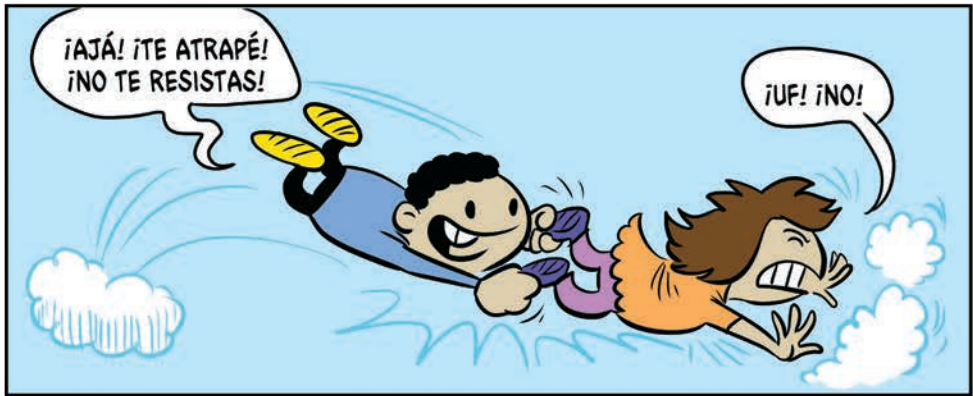
Y GANTUS
PRODUCCIONES



LOS APRETUJADOS
GUIÓN: LUIS GANTUS
DIBUJO: JUANELE
COLOR: DJ GOMITA/
ROCIO PEÑÓNURI ROMERO

HISTORIETA INFORMATIVA
GUIÓN: LUIS GANTUS
DIBUJO Y COLOR: FERNANDO
DE ANDA "EL FER"











LES CONTARÉ... CUANDO ERA MUY JOVEN, TUVE UN NOVIO AL QUE QUISE MUCHO. ¡ESTABA GUAPETÓN!





UN DÍA LO VI CON UNA DE MIS SUPUESTAS "AMIGAS". EN LUGAR DE ENFRENTARLOS AHÍ, DECIDÍ SEGUIRLOS...





La violencia familiar es la expresión más cotidiana y naturalizada de la violencia contra las mujeres en todos los ciclos de su vida.



En México, como en muchos sistemas políticos y de gobierno regidos por el pensamiento y el poder masculino, la violencia contra las mujeres es una práctica cotidiana.



Que se vive en todos los ámbitos de las relaciones humanas: familiar, social, laboral o educativo.



Durante siglos las mujeres han trabajado para que estas relaciones violentas basadas en el poder de un género sobre otro, se sancionen y erradiquen como práctica habitual en nuestras sociedades.



Según La Ley de Acceso de las Mujeres a una Vida Libre de Violencia del Distrito Federal (LAMVLVDF), los tipos de violencia son:

Violencia psicoemocional



Violencia física



Violencia patrimonial



Violencia económica



Violencia sexual



Violencia contra los derechos reproductivos



Violencia feminicida



Por eso el Gobierno de la Ciudad de México tiene el PROGRAMA SEGURO CONTRA LA VIOLENCIA FAMILIAR



El Programa consiste en proporcionar un apoyo económico de 1,500 pesos mensuales durante un año para que cuenten con los recursos monetarios que permitan condiciones mínimas de:



- independencia económica
- toma de decisiones
- empoderamiento
- rescate de sus derechos...



para lo cual se brinda también el acompañamiento jurídico y atención psicológica como requisito para permanecer en el programa.

Los requisitos y el perfil de acceso de las beneficiarias es el siguiente:



Mujeres residentes en el Distrito Federal que se encuentran en situación de violencia familiar ejercida por su pareja en relación de afinidad, civil, o concubinato, o que mantenga una relación de hecho que ponga en riesgo su vida y en casos de violencia extrema por parte de algún otro integrante de la familia.



Mujeres con escasas o nulas redes de apoyo.



Ser valoradas por las instancias canalizadoras como víctimas de violencia familiar de alto riesgo.



Haber iniciado el proceso de apoyo psicológico, y contar con un antecedente jurídico.

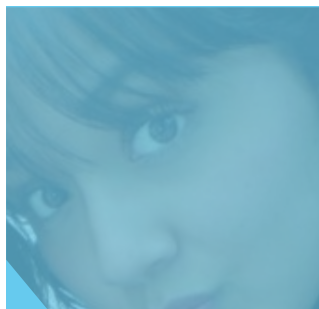
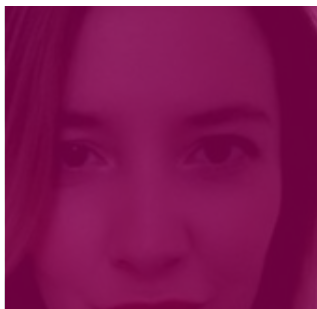
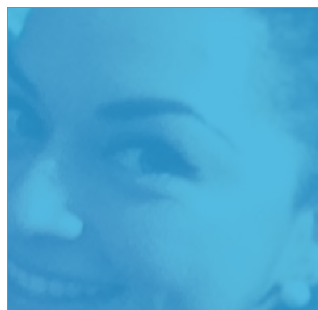
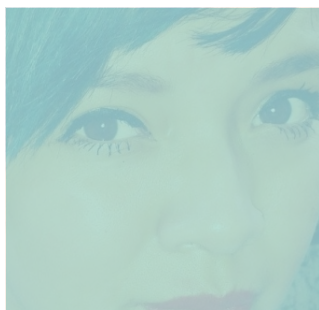
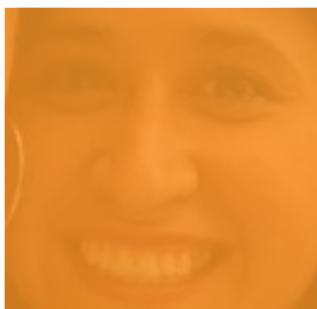


Acércate a la Unidad de Atención y Prevención de la Violencia Familiar (Uapvif) de tu delegación y también infórmate sobre el PROGRAMA DE REINSERCIÓN SOCIAL PARA MUJERES VÍCTIMAS DE VIOLENCIA FAMILIAR DE LA CIUDAD DE MÉXICO



CDMX

CIUDAD DE MÉXICO



SÍGUENOS EN TWITTER

- @ManceraMiguelMX
- @DesSocial_CDMX
- @rosaicela_CDMX
- @Adrianac_CDMX
- @rfuentes_CDMX
- @RocioB_CDMX
- @Mtz_Gamaliel
- @savincravioto
- @locatel_mx



www.sds.df.gob.mx

SECRETARÍA DE DESARROLLO SOCIAL

¡Líneas de Servicios!

**Atención
Social
Sedeso**



5345 8239

5345 8259

5345 8261

5345 8266

5345 8267

5345 8268

**Dirección General de
Igualdad y Diversidad Social**

5518 5211

Protección Civil

5683 - 2222

Locatel

5658-1111

Fugas de Agua

5654- 3210

Bomberos

068

**Secretaría de Seguridad
Pública del Distrito Federal**

5208 - 9898

**VISITANOS: www.sds.df.gob.mx
www.equidad.df.gob.mx**



@rosaicela_CDMX

@DesSocial_CDMX

www.capitalsocial.com